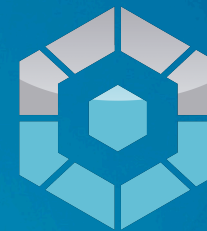




ITA

INSPEÇÕES
TECNOLÓGICAS
AVANÇADAS

*SUA INSPEÇÃO
COM QUALIDADE
GARANTIDA!*



APRESENTAÇÃO

A ITA vem buscar seu lugar no mercado, através de transparência e dedicação, respeitando clientes internos e externos e crescendo com sustentabilidade. A ITA, oferece no mercado, a capacidade de seus fundadores atuando com soluções técnicas no mercado de siderurgia, celulose, mineração, petróleo entre outras áreas.



MISSÃO

*Oferecer solução em
serviços satisfazendo
as necessidades
de nossos clientes.*

VALORES

- *Segurança*
- *Ética*
- *Comprometimento*
- *Trabalho em Equipe*
- *Resultado*



***Nossos
Serviços***



- *Execução e Fiscalização de Ensaios Não Destrutivos (Visual, Líquido Penetrante, Partículas Magnéticas, Ultrassom e outros);*
- *Inspeção de Solda, Duto e Pintura em estruturas metálicas, equipamentos e tubulações;*
- *Inspeção de Equipamentos Industriais, Tubulações e Estruturas Metálicas; Adequação de NR 13;*
- *Diligenciamento de fabricação e inspeção de estruturas metálicas, equipamentos e tubulações em fornecedores;*
- *Manutenção e reparo*



- *Gerenciamento e fiscalização de obras*
- *Monitoramento de corrosão*
- *Adequação de NR-13 (vaso e tubulação)*
- *Inspeção de END*
- *Documentação Técnica (elaboração de Data book, procedimentos, arquivo, e outros)*

Durante os processos de fabricação, construção, montagem e manutenção, garantindo o atendimento dos requisitos de nossos clientes.



ÁREAS DE ATUAÇÃO



MINERAÇÃO

Gerenciamento de obra, fiscalização da inspeção, realização de END, entre outros.



PETROQUÍMICA

*Gerenciamento de obra,
fiscalização da inspeção,
realização de END,
adequação de NR-13,
elaboração de data
book, e etc, utilização
da técnica de acesso
por corda (alpinismo
industrial).*



ÓLEO E GÁS

*Gerenciamento de obra,
fiscalização da inspeção,
realização de END,
adequação de NR-13,
elaboração de data
book, e etc, utilização
da técnica de acesso
por corda (alpinismo
industrial).*



TERMOELÉTRICA

*Gerenciamento de obra,
fiscalização da inspeção,
realização de END,
adequação de NR-13,
elaboração de data
book, e etc.*



EÓLICA

*Inspeção e montagem
de acessórios da
torre.*



METALÚRGICA E SIDERÚRGICA

*Inspeção do processo de
fabricação e montagem
de spool.*



CELULOSE

*Fiscalização da inspeção,
realização de END,
adequação de NR-13,
elaboração de data
book, e etc, utilização
da técnica de acesso
por corda (alpinismo
industrial).*





INSPEÇÃO



- *Dimensional de caldeiraria e tubulação*
- *Pintura*
- *Fabricação*
- *Visual*
- *Solda*
- *Dutos*
- *Equipamentos*
- *Teste Hidrostático e pneumático*
- *Videoscopia*
- *Acesso por corda*





ENSAIOS



OFF

BENNING MM 1-3

AC~

23.5

RANGE

MAX/MIN

VoltSensor

HOLD

Ω Hz A

ENSAIOS NÃO DESTRUTIVOS

- Líquidos penetrante
- Partículas magnéticas
- Ultrassom
- Medição de espessura
- Termografia



ENSAIOS NÃO DESTRUTIVOS ESPECIAIS


- *Ultrassom Phased Array E Tofd*
- *Mapeamento B-SCAN e C-SCAN*
- *B-SCAN Automatizado*
- *Inspeção Por MFL*
- *Inspeção Por IRIS*
- *Medição De Espessura Em Correias Transportadoras – SONATEST*
- *Correntes Parasitas*





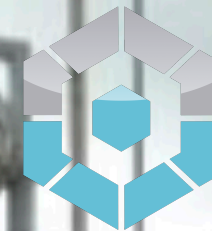
*EXPERIÊNCIA
COMPROVADA*





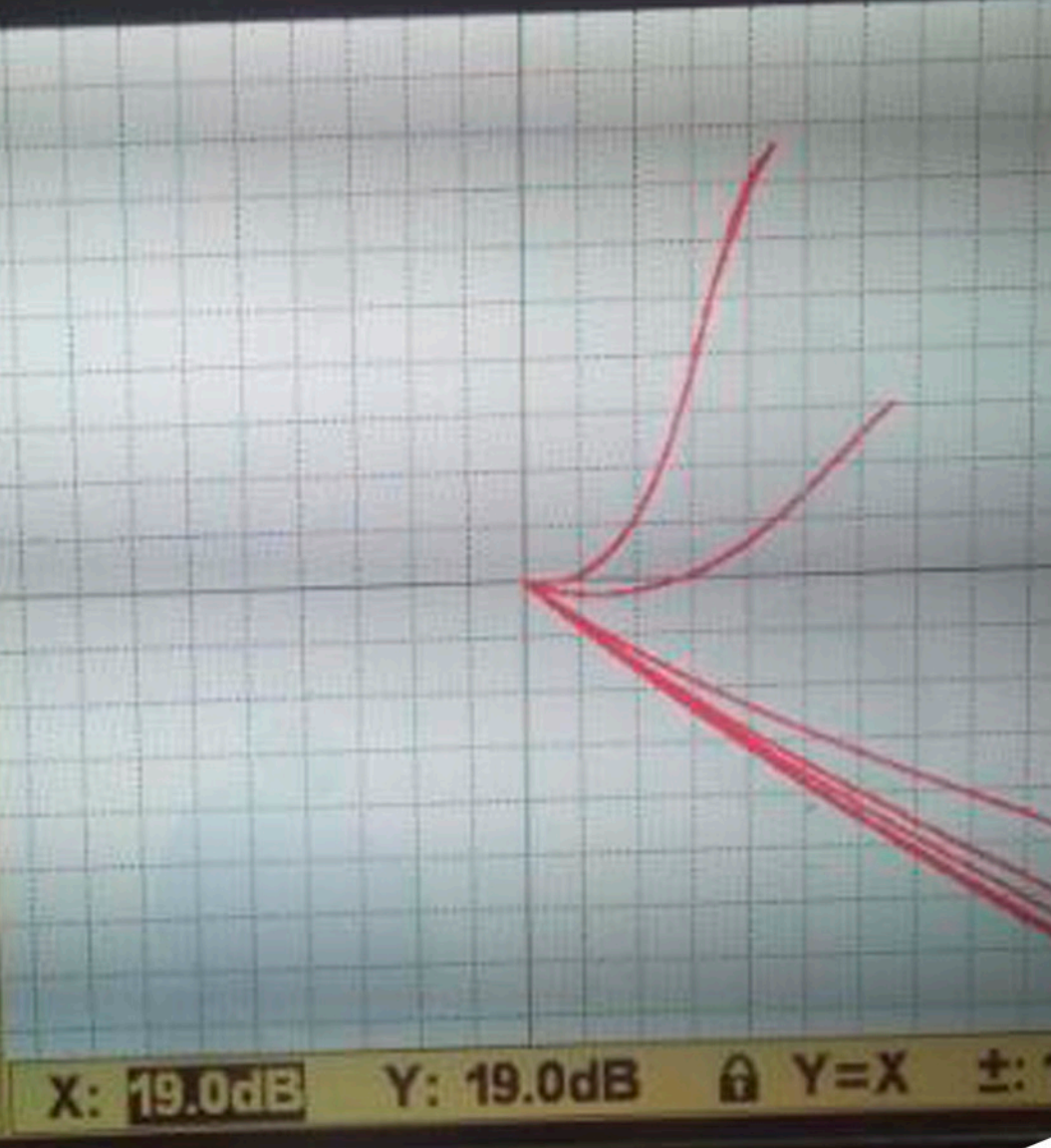
H 217 B
AQUECEDOR
DE GÁS
COMBUSTÍVEL
CAT - IV

ADEQUAÇÃO DE NR 13



9:04:15

dB 1



CORRENTE PARASITA



PHASED ARRAY



*INSPEÇÕES DE RISER
RÍGIDO E FLEXÍVEL*



*FISCALIZAÇÃO
DE INSPEÇÃO E
MONTAGEM*

*MONTAGEM E
INSPEÇÃO DE
ACESSÓRIOS EM
TORRE EÓLICA*





***PARTÍCULA
MAGNÉTICA***

*INSPEÇÃO COM
LIQUIDO PENETRANTE
PARA EQUIPAMENTOS
ADEQUAÇÃO NR 13.*





*ACOMPANHAMENTO
DE SOLDAGEM EM
TUBULAÇÃO*



EQUIPE RESPONSÁVEL

Robert Henrique

- Inspetor de equipamentos – FBTS IEQ 12858
- Inspetor de solda - NÍVEL I – FBTS IS 6055
 - Inspetor de dutos – FBTS IDCM 33504
- Inspetor de medição de espessura - NÍVEL I – SNQC 20056
 - Inspetor visual de solda - NÍVEL II – SNQC 20056
- Inspetor de líquidos penetrantes - NÍVEL II – SNQC 20056
- Inspetor de partículas magnéticas - NÍVEL II – SNQC 20056
 - Irata Brasil e internacional – NÍVEL I – 51340

administrativo@itainspecoes.com.br

(22) 98139-3728



Francele Schneider

administrativo@itainspecoes.com.br

(66) 99925-6278



Dados Cadastrais

Razão Social: ITA Inspeção e Manutenção

CNPJ: 26.343.929/0001-07

Endereço: Rua Rio Grande do Sul, 460

CEP 35.171-339 • Amaro Lanari

Coronel Fabriciano/MG.



ITA
INSPEÇÕES
TECNOLÓGICAS
AVANÇADAS

administrativo@itainspecoes.com.br

itainspecoes.com.br